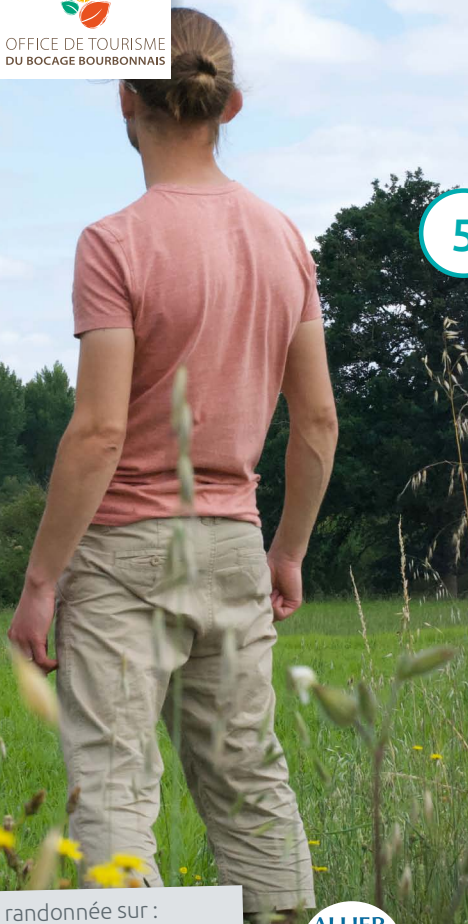




OFFICE DE TOURISME
DU BOCAGE BOURBONNAIS



Photos : Office de Tourisme du Bocage Bourbonnais
Commune de communes Bocage Bourbonnais
© Cloucom (Molins49) - 25/06/2020



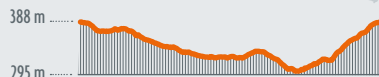
Préparez votre randonnée sur :
rando.allier-tourisme.com

ALLIER
BOURBONNAIS
Tourisme

DIFFICILE

10.6km

2:45



GIPCY

BALISAGE JAUNE

GPS DU DÉPART
Lon. E 3.0555 Lat. N 46.5027

Dénivelé positif 209 m

5 Chemin du Bocage et de la forêt

La Forêt de Grosbois doit son nom aux dimensions prodigieuses des chênes qu'on y exploitait jadis.

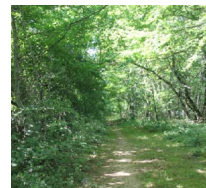
Le terroir de Gipy se partage entre forêt et Bocage voué à l'élevage.

Les chênes sont remarquables par l'élancement des fûts, approchant les 40 m dans les futaies bicentenaires, leur rectitude, fournissant des bois destinés à la merranderie.



À NE PAS MANQUER

- Église de Gipy
- Maison Forestière
- Étang





Données issues du SCAN 25© IGN- 2020 - Copie et reproduction interdites - n° 5020-053

Lon. E3.0555 Lat. N46.5027

1 **PARKING : DEVANT L'ÉGLISE**

Face à l'église, prendre à gauche et traverser la D11 en direction du château d'eau. Passer devant le cimetière. Au lieu-dit "Les Noyers" virer à droite dans un chemin carrossable.

2 Arriver à un faisceau de chemins prendre le plus à gauche. Arriver à la D18.

3 La suivre à gauche et bifurquer à droite. Passer le lieu-dit « Minière ».

4 À l'intersection s'engager en face (laisser une route sur votre droite), traverser Saucières. Retrouver un chemin carrossable.

5 Au croisement de chemin aller à droite.

6 Couper la D293, traverser pour suivre un large chemin en face. Au croisement empruntez, tout droit, un sentier ombragé. Laisser sur la gauche le chemin carrossable.

7 À l'intersection des sentiers, continuer tout droit (laisser le sentier qui part sur la gauche).

8 Retrouver un chemin carrossable et l'emprunter sur la gauche. Laisser un chemin sur la droite, continuer tout droit jusqu'à la maison forestière.

9 Arriver à la maison forestière, s'engager dans le chemin forestier. Laisser un chemin sur votre gauche puis un second. À l'intersection prendre en face en laissant un étang sur votre gauche.

10 Arriver sur la D18, tourner sur la gauche (250m environ). À la première route rencontrée tourner à droite puis immédiatement à nouveau à droite (chemin carrossable).

11 À l'intersection continuer tout droit. Depuis la route, le château d'eau est en vue. Au niveau du château de d'eau prendre la route sur la droite en direction du centre de Gipy.